



LEITFADEN FÜR SPIELE UNTER CORONA BEDINGUNGEN REGELN UND HYGIENEBESTIMMUNGEN

GÜLTIG AB DEM 1.8.2020





ALLGEMEINE HYGIENE UND DISTANZREGELN

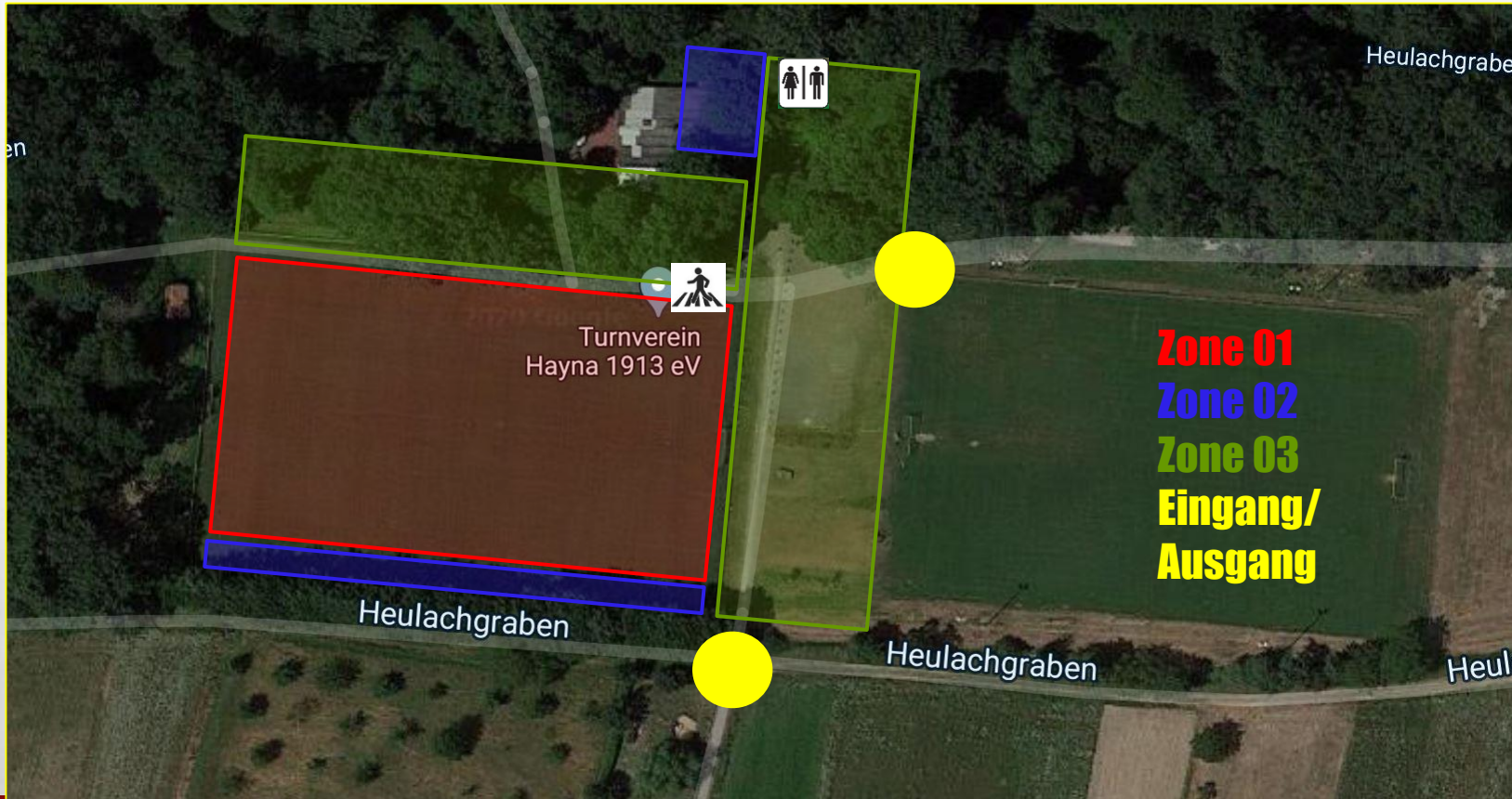
- Händewaschen (mindestens 30 Sekunden und mit Seife) oder Nutzung von Desinfektionsmittel vor und direkt nach dem Spiel.
- Keine körperlichen Begrüßungsrituale (zum Beispiel Händedruck) durchführen
- Mitbringen eigener Getränkeflasche, die zu Hause gefüllt wurde (für Spieler).
- Vermeiden von Spucken und von Naseputzen auf dem Feld
- Kein Abklatschen, „in-den-Arm-Nehmen und gemeinsames Jubeln.
- Abstand von mindestens 1,5 Metern bei Ansprachen im Freien. Bei nicht vermeidbaren Ansprachen in geschlossenen Räumen zusätzliches Tragen von Mund-Nase-Schutz
- Verwendete Leibchen sind nach dem Spiel zu waschen.
- Liegt eines der folgenden Symptome vor, muss die Person dringend zu Hause bleiben bzw. einen Arzt kontaktieren: Husten, Fieber (ab 38° Celsius), Atemnot, Erkältungssymptome. Das gleiche gilt, wenn Symptome bei anderen Personen des eigenen Haushalt vorliegen.
- Bei positivem Test auf das Coronavirus gelten die behördlichen Festlegungen zur Quarantäne. Die betreffende Person wird min. 14 Tage aus dem Trainings- und Spielbetrieb genommen. Gleiches gilt bei positiven Testergebnissen im Haushalt der betreffenden Person.
- Bei allen am Spiel Beteiligten sollte vorab der aktuelle Gesundheitszustand erfragt werden.
- Es ist rechtzeitig vom jeweiligen Trainer zu klären, ob Teilnehmende am Spiel einer Risikogruppe (besonders Ältere und Menschen mit Vorerkrankung) angehören

VOR DEM SPIEL



- Alle Trainer (Heim- und Gästemannschaften) erhalten das vorliegende Hygienekonzept **VOR** der Anreise zur Weiterleitung an die Spieler und Eltern. Mit Betreten des Sportgeländes wird den Regeln von allen Beteiligten zugestimmt.
- Zuständiger Ansprechpartner und Verantwortlicher für das jeweilige Spiel ist der Trainer des TV Hayna laut Spielbericht.
- Bei Fragen kann sich jederzeit an den Hygienebeauftragten des TV Hayna gewandt werden: Michael Laux / Tel 015127580383 / vorstand@tvhayna-online.de
- →Hygienebeauftragte des FFV Fortuna Göcklingen: Hanne Moser (hannemoser@gmx.de), Nadine Müller (nadinemueller87@gmx.de)
- Der Spielberichtsbogen ist von allen Beteiligten sorgfältig auszufüllen, um die Anwesenheit zu dokumentieren. Die Anzahl der Teamoffiziellen pro Team sollte max. 5 Personen sein.

ZONIERUNG DES SPORTGELÄNDES



SPORTGELÄNDE – ZONE 1 SPIELFELD/INNENRAUM



In dies Zonen haben ausschließlich folgende Personen Zugang:

- Spieler
- Trainer
- Teamoffizielle
- Schiedsrichter
- Hygienebeauftragter
- Verbandsbeauftragte
- Sanitäts- und Ordnungsdienst



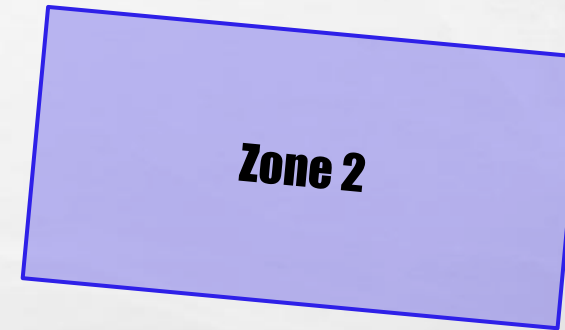
Der Zugang zur/von Zone 2 Umkleidebereiche erfolgt nur an jeweils festgelegten Markierungen.
Die Wegführung des jeweiligen Platzes ist zu beachten

SPORTGELÄNDE – ZONE 2 UMKLEIDEBEREICH



In diese Zone haben ausschließlich folgende Personen Zugang:

- Spieler
- Trainer
- Teamoffizielle
- Schiedsrichter
- Hygienebeauftragter



- Die Nutzung erfolgt unter Einhaltung der Abstandsregelung.
- In sämtlichen Innenbereichen ist ein Mund-Nase-Schutz zu tragen.
- Der Umkleidebereich ist nach Nutzung 10min bei komplett geöffneten Fenstern zu lüften.
- Der Aufenthalt ist auf ein notwendiges Minimum zu beschränken.
- Teamansprachen sind möglichst im Freien mit Mindestabstand abzuhalten.

SPORTGELÄNDE – ZONE 2 UMKLEIDEBEREICH



Nutzung der Dusch-/Sanitärbereiche

- Abstandsregeln gelten auch in den Duschen.
- Die Sanitären Einrichtungen sind regelmäßig zu lüften und zu reinigen.
- Es wird den Teams empfohlen, wenn möglich zu Hause zu duschen.



Weg zum Spielfeld

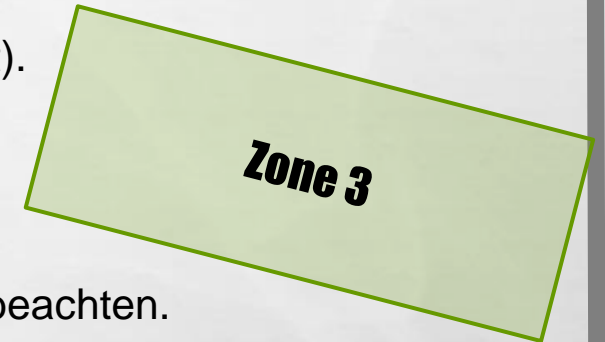
- Die Mindestabstandsregelung gilt auf dem Spielfeld zu jeder Zeit.
- Wenn möglich sollten die Teams räumlich und/oder zeitlich getrennt sein.

Um Die Abstandsregelung zu gewährleisten, gelten die max. zulässigen Personenzahl je Kabine siehe Aushang an der Tür

SPORTGELÄNDE – ZONE 3 ZUSCHAUERBEREICH



Diese Zone umfasst den frei zugänglichen Außenbereich der Sportanlage (auch überdacht). Für alle Zonen ist die Gesamtpersonenzahl nach jeweils gültiger Rechtslage einzuhalten. Derzeit gilt nach der 10. CoBeLVO max 350 Personen.



Die Zugänge, Wegeführung und Beschilderung der jeweiligen Sportplätze sind vor Ort zu beachten.

Bei Nichteinhaltung macht der Verein von seinem Hausrecht Gebrauch und verweist Personen vom Sportgelände.

Die Möglichkeit der Wasch- und Desinfektionsmöglichkeit ist an den Zugängen und in den Toiletten ausreichend gegeben

HINWEISE FÜR DIE TEAMS



Max. Spieleranzahl: Die max Spieleranzahl je Team beträgt derzeit 15. Alle weiteren Spieler des Kaders haben die Abstandsregelung auf und neben dem Platz einzuhalten.

Anreise der Teams: Wird mit mehreren Fahrzeugen empfohlen. Bei Anreise in Mannschaftsbussen sind die geltenden Abstandsregelungen und Hygienevorgaben einzuhalten.

Kabinen-Nutzung: .. siehe Hinweise Zone 2!

Kontrolle Schiedsrichter: Diese erfolgt wenn möglich im Freien. Ansonsten gelten die Bestimmungen für das Verhalten in geschlossenen Räumen.

Einlaufen der Teams: Teams dürfen sich nicht gemeinsam aufstellen, kein gemeinsames Einlaufen und kein Handshake. Team-Fotos sind ebenso nicht erlaubt.



HINWEISE FÜR DIE TEAMS

Trainerbänke/Technische Zone: Alle auf dem Spielbericht eingetragenen Teamoffiziellen haben sich während des Spiels in der Technischen Zone des eigenen Teams aufzuhalten. Alternativ (bei fehlender Kennzeichnung) halten sich die Betreuer beider Teams auf den jeweils gegenüberliegenden Spielfeldseiten auf. Der Mindestabstand in der Technischen Zone ist von Trainer und Betreuern einzuhalten.

Halbzeit/Pausen: In den Pausen verbleiben nach Möglichkeit alle Spieler, Betreuer und Schiedsrichter im Freien (Zone 1). Ansonsten gelten die Regelungen der Zone 2.

Abreise der Teams: Es gelten die Regelungen der Anreise. Die Wege sollten von den Teams zeitversetzt genutzt werden.



HINWEISE FÜR DIE ZUSCHAUER

Es gelten die jeweils aktuellen Bestimmungen für “Versammlungen, Veranstaltungen und Ansammlungen von Personen“ nach der 10. CoBeLVO und das Hygienekonzept für Veranstaltungen im Außenbereich (max 350 gleichzeitig anwesende Personen).

- Der **Mindestabstand** muss gewahrt werden.
- Die **Kontaktdaten** müssen zwingend erfasst werden, um Infektionsketten nachverfolgen zu können. Dies erfolgt an den Zugängen über Listen. Die Daten werden einen Monat aufgehoben und dann vernichtet.
- Der Zugang zum Sportgelände wird daher strikt kontrolliert.
- Das Personal an den Zugängen kann durch geeignete Trennscheiben geschützt werden und dann von der Tragepflicht von Mund-Nase-Schutz befreit.
- In allen Innenbereichen (z.B. Toiletten) wird **Mund-Nase-Schutz** empfohlen
- Die Zone 3 darf nicht verlassen werden

DANKE!



Wir danken schon heute allen Beteiligten für die Mitwirkung, um baldmöglichst zu einem „normalen“ Spielbetrieb zurückzukehren.

Mit diesen Regeln erfüllen wir als Verein sowohl unseren sozialen/sportlichen Auftrag, als auch unseren gesellschaftlichen Beitrag, um die Corona-Pandemie in Grenzen zu halten und so Personen der Risikogruppe zu schützen.

Wir danken allen Spielern, Trainern, Eltern und Fans der Heim- und Gastmannschaften für Rücksicht und Einsicht! Wir wünschen allen erfolgreiche Spiele!

Vorstand

TV Hayna 1913 Hayna e.V.